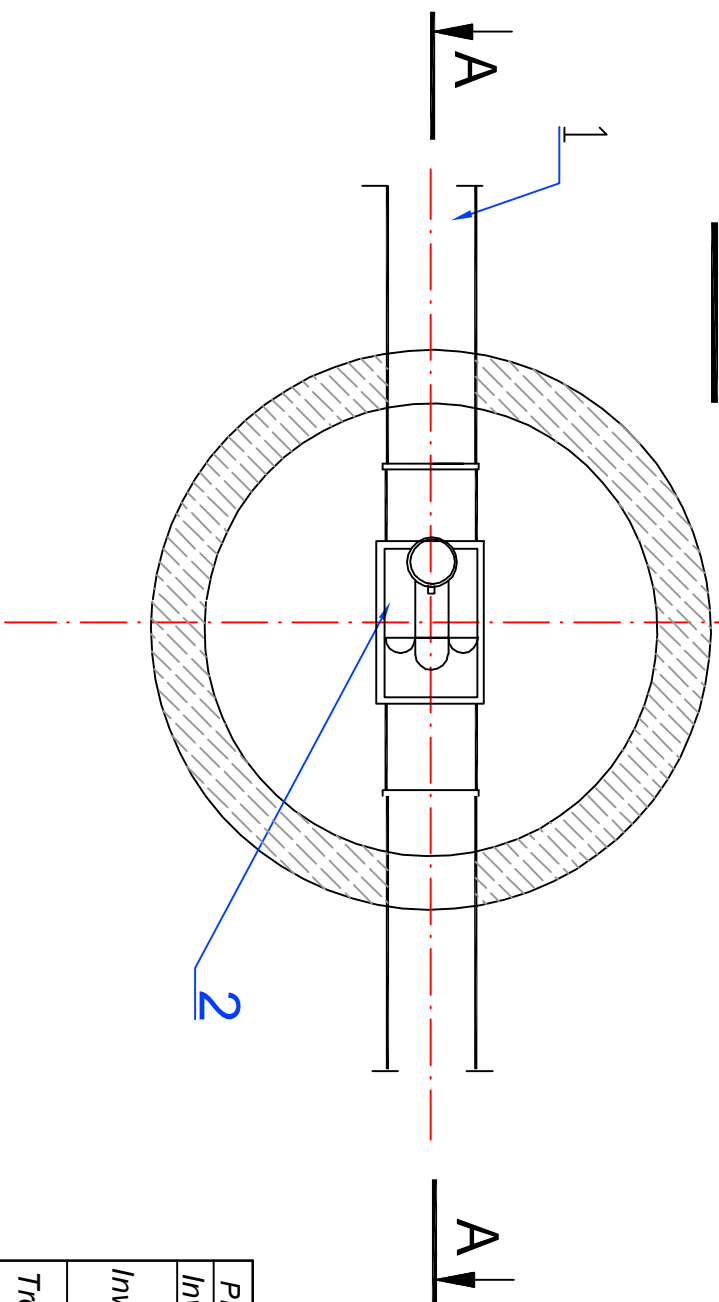


φ 1200 mm

C - C



LEGENDA:

- 1. WŁÓT PCV 200
- 2. ZWĘŻKA POMIAROWA PALMER & BOWLUSA ZPB 200
- 3. PODPARCIE ZWĘŻKI DO ZASTABILIZOWANIA
- 4. KRĘGI BETONOWE 1200
- 5. POKRYWA BETONOWA NASTUZIENNA 1440
- 6. WŁAZ ŻELIWY LEKKI 600

PRZEDSIĘBIORSTWO PRODUKCyjNO-USŁUGOWE "DOMED" Sp. z o.o., ul. Tęczowa 32, Wrocław					
Inwestor	Gmina Biskupiec, ul. Niepodległości 2, 11-300 Biskupiec			Stadium	PB
Inwestycja	Sieć kanalizacji sanitarnej wraz z przyłączami, przepompownię ścieków oraz biologiczną oczyszczalnię ścieków wraz z ich niezbędną infrastrukturą techniczną w miejscowości Biesowo, gm. Biskupiec			Temat	PROJEKT KANALIZACJI SANITARNEJ z OCZYSZCZALNIĄ ŚCIEKÓW
Treść	STUZIENKA POMIAROWA				
Funkcja	Imię i nazwisko	Uprawnienia	Data	Podpis	Skala: 1:20 Nr rys. <b>33</b>
Proj.inst.sanit.	Magdalena Kucharska	241/DOŚ/06	III/2009		
Proj.inst.sanit.spr.	Piotr Peregułowski	426/94/UW	III/2009		